

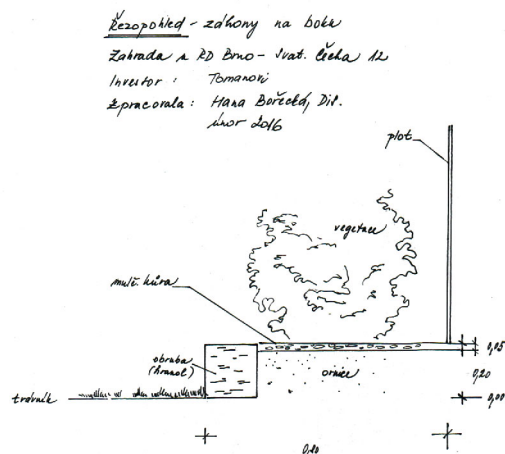
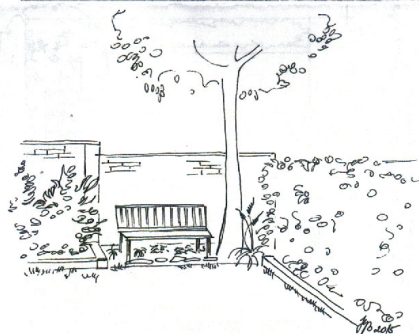
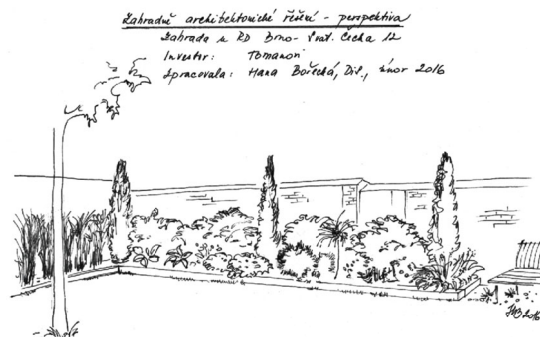
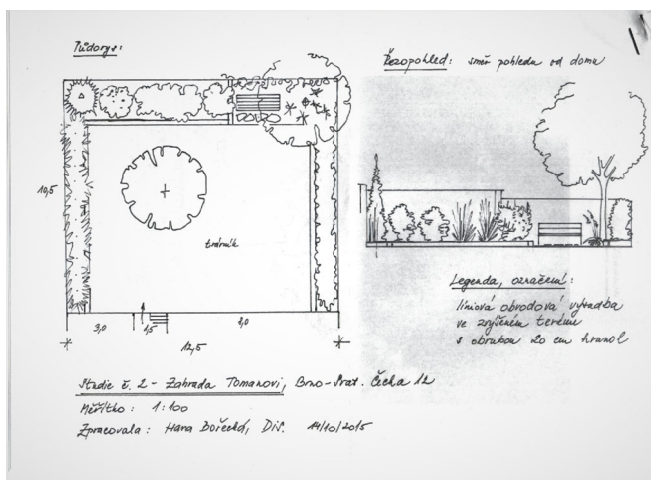
Zahradně designéřské Portfolio

(aneb náhled – průřez některými zahradně architektonickými návrhy a sadovými úpravami)

Autor: Hana Bořecká, DiS.
Období: v rozmezí let 2011-2021

<https://hanaborecka.cz/kontakt/> (více info v datech, na webu)

Návrh části rodinné zahrady:



Návrh revitalizace relaxačního prostoru v ulici Kout v Mor. Knínicích:

Průvodní zpráva ke studii

Návrh revitalizace relaxačního prostoru v ulici Kout

Zadavatel: Obec Moravské Knínice
Zpracovatel: Hana Bořecká, DIS., březen 2019

Zhodnocení současného stavu

Hlavní myšlenkou návrhu je rekonstrukce – revitalizace málo využívaného v současné době zatravněného prostoru v centru obce Moravské Knínice, v ulici Kout. Prostor v současnosti trpí zejména v horkém slunečném období přílišným vedrem, úpalové stanoviště, které je způsobeno absencí stromů v téměř celém zmlněném prostoru. Ve stávající lokalitě absolutně chybí jakékoli přístínění ... at' laviček nebo i volně rozmístěných dětských herních prvků v trávníku. Je zde přivedena voda, která vyvěrá z betonové venkovsky disharmonické „kašny“, která je umístěna v centru zpevněné plochy.

Záměr revitalizace

Záměrem návrhu je vytvoření hodnotného urbanistického prostoru na základě komfortního zahradně krajinného konceptu. Podmínkou je využití většiny záberů plochy, než je v současnosti. Jednalo by se o plochu cca 400m². Důraz je kladen na libivou kompozici venkovského rázu. Nové řešení poskytně vlnité a lákavé podmínky a klima pro sousedské pobesedování, srazy maminek s malými dětmi i menší obecní slavnosti.

Kompoziční funkce

- odpočinková zóna, relaxační prostor ... pobytová komunikační funkce
- dětský herní prostor s herními prvky ... pobytové využití a hry
- reprezentativní a důstojný prostor pro setkávání generací
- event- „pikniková“ louka, či altán (besídka)

Kompoziční prvky

Povrch
Zpevněný – dlážděný povrch pro koncentrovanější pohyb, příp. jízdou na tříkolce, odrážedle. Mlatový povrch kolem posezení, lavič, a dětských herních prvků.

Mobilitář, malé stavby
Kruhová lavička kolem kmene stromu ze dřeva. Altán, „besídka“, stůl, lavičky. Lavičky, nebo lavičky ce nejvíce přírodního typu. Vodní prvek ala „jesní ba“ (inspi z fotografie)

Vegetační prvky
Trávník s intenzivní sečí, alternativna květnatá louka k sečí 2x ročně.

Modelovaný záhon do zvýšeného valu s výsadbou kvetoucích trvalek a travin typu podrost. Listnaté dřeviny – keře kvetoucí, vyššího i nižšího typu, bezrné, opadavé. Listnaté stromy – s konnou, větší i menší druhy, alternativna vícekmenný k vytvoření stínu zejména z jižozápadu. Trvalkové skupiny venkovského rázu, cibuloviny pro jarní efek, traviny nižšího typu. Živý plot z poloopadavého habru, stříhaný na šířce i výšce cca do 11,2 m.

Dětské herní prvky

Houpadla, přeskakovadla příp „opičí dráha“ z kmenů a dřevěných spalků, přírodního rázu
Alternativa – skákací panák na zemi
Alternativa – vrbové stavby, úkryty typu iglů ... (www.vrbicky.net)

Doplňky
Broukovitě
Krmítka, budky, úkryty pro hmyz
Rozcestník
Bosonohá stezka
Branka do dětského koutku

Popis varianty č.1 – Herní a pobytové plochy mezi trvalkami (příloha č. I.)

Hlavní myšlenkou této varianty je omezení trávníku a nahrazení valem (modelovaný zvýšený terén záhonu) s trvalkami, nízkými travinami a stromy. Dětský herní kout by byl stromán do roviny, vytvořen mlatový povrch, obemknutý valem shora i ze spodní strany. Kolem dětského koutu by vedla zpevněná cesta (cca 1m šířka) pro pohyb dětí na odrážedle či na tříkolce. Na cestu by navazovala zpevněná plocha pro stanoviště odpočívadla nebo altán. Altán by částečně lemovaly trvalky a z části trávník typu květnatá louka. Tato by mohla pokračovat na druhé straně směrem k jehlíčanům a pomníkům.

Popis varianty č.2 – Herní a pobytový trávník pod stromy (příloha č. II.)

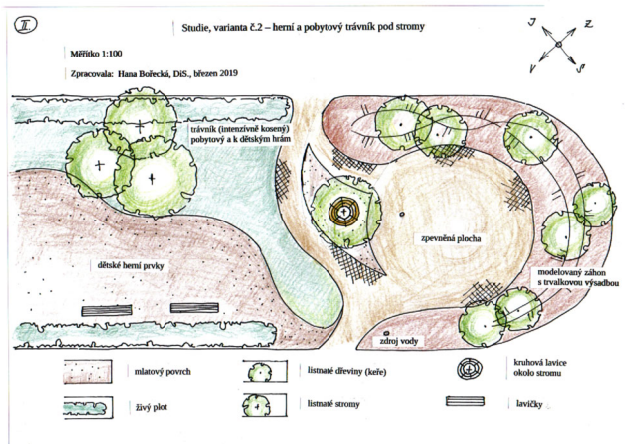
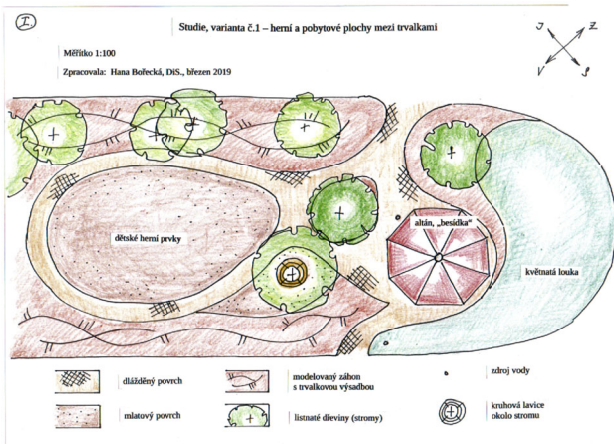
Stejně jako v první variantě je v rovině vytvořena zpevněná plocha pro odpočívadlo, altán, případně mobilní ohniště. Tato je „emovaná zvýšeným valem“ s výsadbami nižších i vyšších listnatých keřů a trvalkami. Stromy jsou situovány k zastínění jižozápadních intenzivních slunečních paprsků. V další části je disponován pobytový trávník ala pikniková louka, pro dětské hry apod. Tento přechází do mlatové plochy dětského koutu s dětskými herními prvky. Navrhují využití vrbových stavbiček nebo co nejpružnějších přírodních komponentů lmen, pařezů k lezení apod. doplněné krmítky, hmyzími domečky apod. Tento prostor je ohraničen živým plotem z dřívodu bezpečnosti, pomýněné „krytých zad“ i zútlumění relaxačního prostoru.

Popis varianty č.3 – V jednoduchosti je krása

Myšlenkou této varianty je jednoduchost. Tato alternativa spočívá ve volně travnaté ploše, která přechází v květnatou louku. Veškeré dětské prvky by byly volně rozmístěny v trávníku, zvěšila by se jen hlavní zpevněná plocha pro posezení, či altán. Kostka lokality by rovněž jako by nabídlé rozmístěné skupiny stromů a kvetoucích keřů. Intenzivně užívaná část trávníku by se po stranách zvedala v modelovaný val, který by tuto část tzv sevřel.

Fotoinspirace - příloha č. III

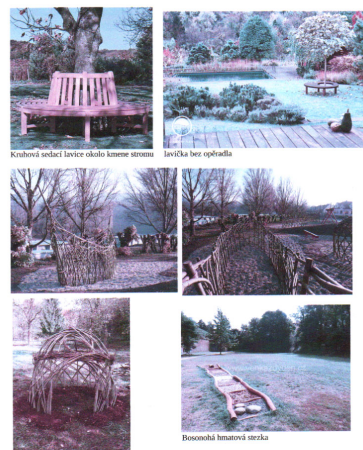
Kresba v perspektivě – příloha č. IV



III Perspektiva



Příloha č. III – Fotoinspirace z internetu

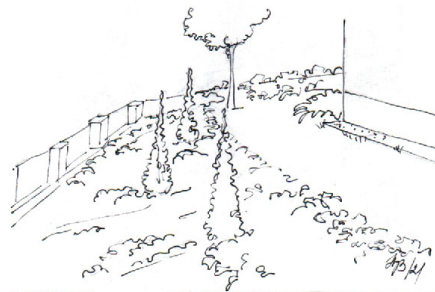
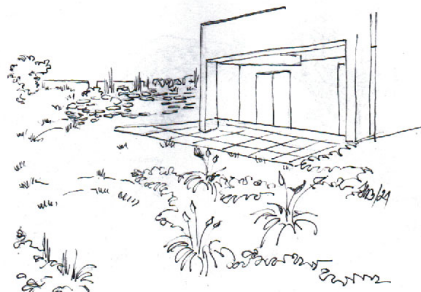
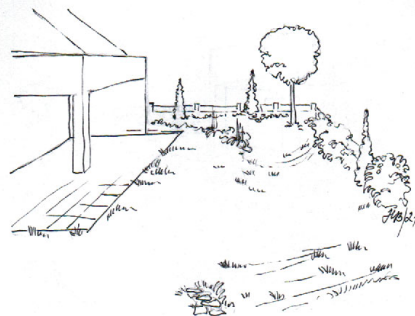
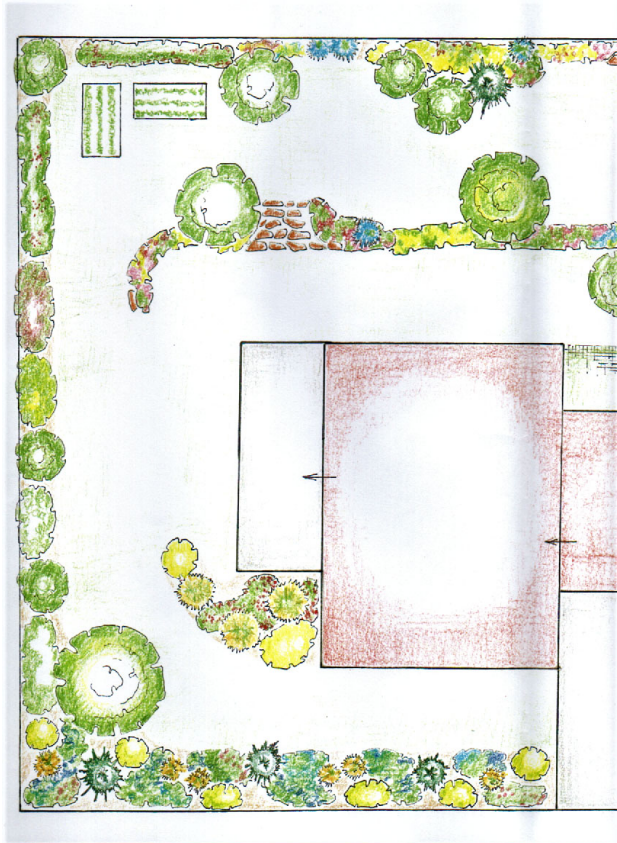


Viboré dětské prvky



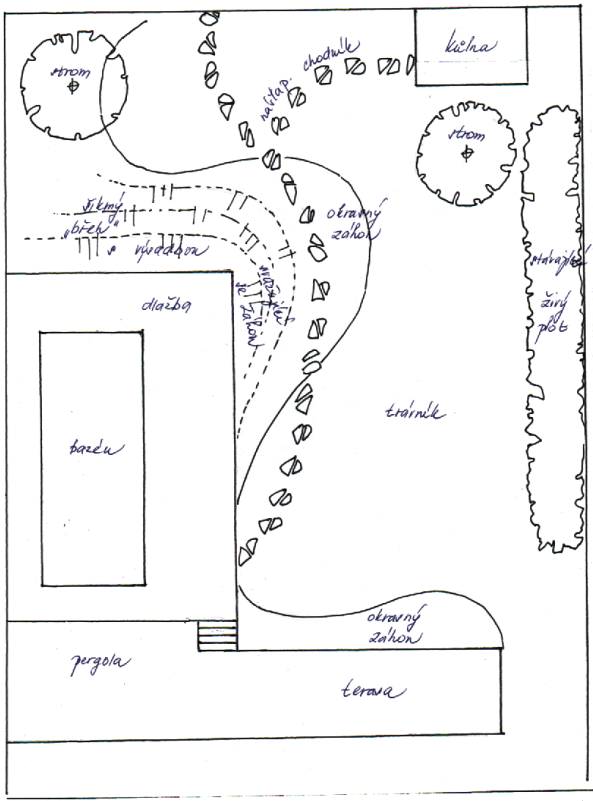
Pikniková louka, pobytový návník

Návrh zahrady s terasami, opěrnými zdmi:

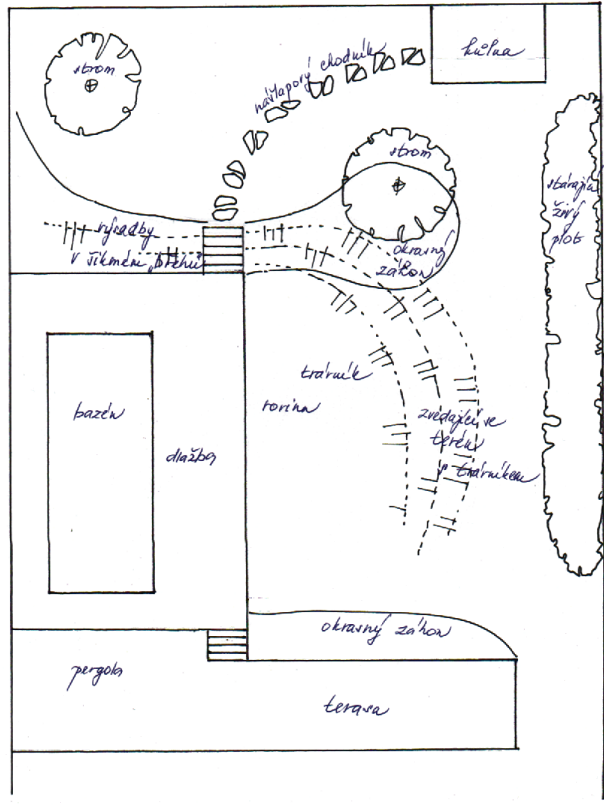


Návrh rodinné zahrady v Čebíně:

Studie č. 1 - půdorys zahrady Měř. 1:100



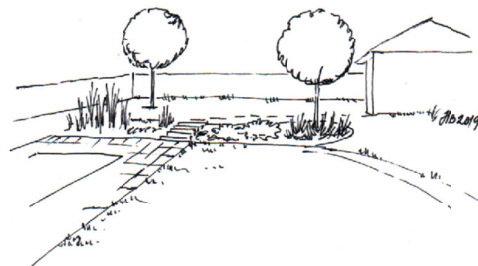
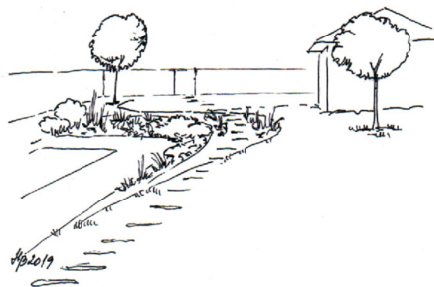
Studie č. 2 - půdorys zahrady Měřítko 1:100



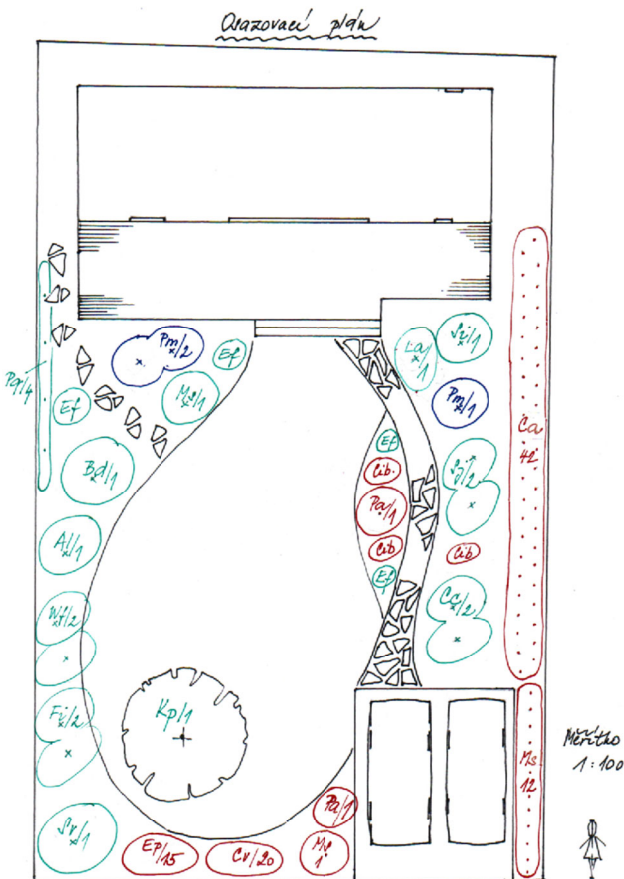
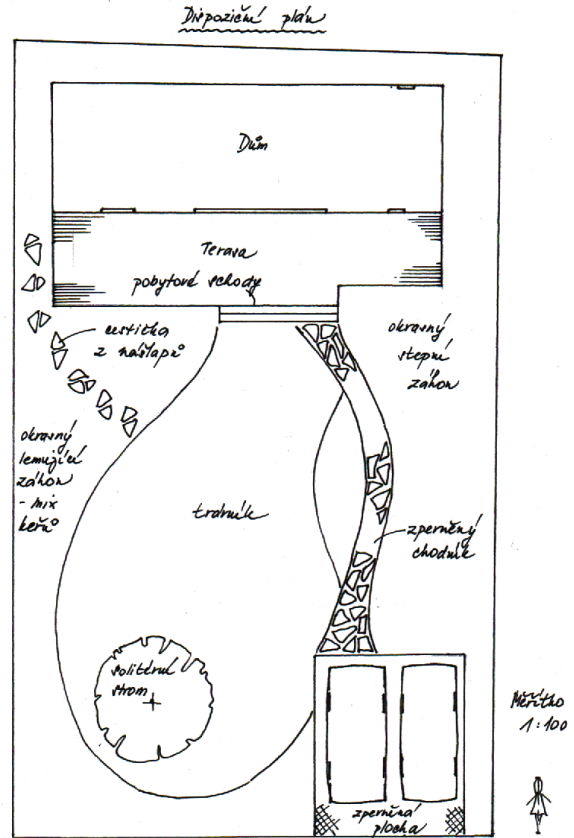
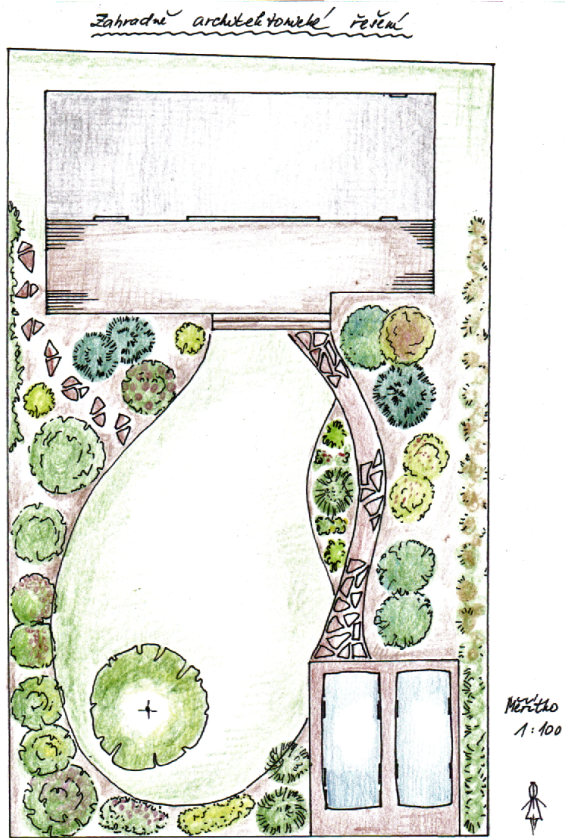
Studie - perspektiva č. 1



Studie - perspektiva č. 2






Návrh zahrady online (podle fotek, daných parametrů, požadavků):



Příloha k osazovacímu plánu

Ve výkresu značeno rodový, druhový název-latinsky/doporučený počet kusů např. La/1 = Lavandula angustifolia/1 kus

-  kvetoucí trvalky, cibuloviny, okrasné traviny
-  jehličnany
-  listnaté dřeviny (keře, stromy)

Zn	Název latinsky (česky)	Počet kusů
Trvalky, cibuloviny, traviny		
Ca	Calamagrostis acutiflora (třtina)	42
Ms	Miscanthus sinensis Gracillimus (ozdobnice)	13
Pa	Pennisetum alopecuroides Hameln (vousatec)	2
Ep	Echinacea purpurea (třapatka nachová)	15
Cv	Coreopsis verticillata (krásnoočko přeslenité)	20
Cib	mix cibulovin Narcissus, Tulipa, Crocus, Muscari ...	14
Jehličnany		
Pm	Pinus mugo Mops (borovice kleč)	3
Listnaté dřeviny		
Kp	Koeleruteria paniculata (svitel latnatý)	1
La	Lavandula angustifolia (levandule)	1
Si	Salix integra Hakuro Nishiki (vrba japonská - kmínek)	1
Sj	Spiraea japonica Golden Princess (tavolník)	2
Cc	Caryopteris clandonensis (ořechnoplopec)	2
Ef	Euonymus fortunei Emerald Gaiety (brsten)	4
Ms	Magnolia soulangeana (magnolie)	1
Pq	Parthenocissus quinquefolia (přisavník)	4
Bd	Buddleia Davidii (motýlí keř)	1
Al	Amelanchier lamarckii (muchovník)	1
Wf	Weigela florida (vajgěle)	2
Fi	Forsythia intermedia (zlatice)	2
Sv	Syringa vulgare (šeřík)	1

Další forma studie rodinné zahrady:

Půdorys - studie zahrady

Měřítko 1:100
(1cm = 1m v realu)



Koncept:

- na levou stranu
místo zelené plochy
doporučuji rákosové
treláže
- záhony vytvořit
obrodné v nepravidelne
křivce, středový trávník,
přechodní trávníky
chodníček k bylinnému
záhonu
- vegetaci přizpůsobit sucho-
milnou tj. trávník,
levandule, tuňňolisté
trvalky... list. keře...
stromky menšího typu
po obvodu v záhonech
- podél strany tuňň
spíše střední a polozvlně
rostliny
- u zadní strany zahrady
maliny, ostružiny poleh plotu

Zprac.: Hana Borecká/2019